

Memoria

Exclusivo proyecto de 16 viviendas adosadas
Exclusive project of 16 semi-detached houses





Solería general
60 x 60 Concept Natural N/R
azuvi.com



ESTRUCTURA

- Estructura de hormigón armado, cumpliendo toda la Normativa vigente.



FACHADA

- Cerramiento a la capuchina compuesto por fábrica de ladrillo macizo perforado aislamiento térmico de lana de roca y trasdosado con fábrica de ladrillo hueco doble.
- Revestimiento de fachada enfoscado de mortero.



TABIQUES

- Tabiquería interior de ladrillo cerámico con espesores necesarios, según su situación. Revestidos y enlucidos con yeso proyectado.



AISLAMIENTOS

- ACÚSTICO, según DB HR del C.T.E.
- TÉRMICO, según DB HE del C.T.E.



ALICATADOS Y TECHOS

- Techo registrable en baño principal.



CARPINTERÍA EXTERIOR

- De aluminio lacado en color, con perfiles de 1ª calidad.
- Cajón compacto con persianas de aluminio.
- Doble acristalamiento tipo Climalit o similar.
- Persianas automatizadas en dormitorios y salón.



CARPINTERÍA INTERIOR

- Puerta de entrada metálica de seguridad de 1ª calidad.
- Puertas de paso lacadas en blanco.
- Armarios empotrados revestidos como la de AGRA.



PINTURAS

- En paredes y techos de vivienda, pintura plástica lisa.





CLIMATIZACIÓN Y A.C.S.

- Instalación de aire acondicionado por conducto incluyendo equipo acondicionador de aire tipo Split conductos.
- Agua caliente sanitaria mediante equipos de bomba de calor de alta eficiencia.



ELECTRICIDAD Y TELECOMUNICACIONES

- Electricidad según proyecto específico, conforme al reglamento electrotécnico de baja tensión vigente. (R.B.T y DB SUA 4)
- Mecanismos de 1ª calidad.
- Dotación completa de instalación de telecomunicaciones en cada vivienda según normativa vigente, compuesta de telefonía, radio y televisión analógica y televisión digital terrestre (TDT).
- Vídeo-portero.



APARATOS SANITARIOS Y GRIFERÍAS

- Aparatos sanitarios de porcelana vitrificada en color blanco de 1ª calidad.
- Inodoro suspendido inteligente en dormitorio principal.



COCINAS

- Cocina amueblada y equipada con electrodomesticos (modelo y Marca a determinar).



BAÑOS

- Mampara de cristal en platos de duchas de los baños, espejo en pared y mueble debajo de lavabos.



SÓTANO

- Totalmente equipado según normativa vigente.



ZONA EXTERIOR

Piscinas y Aseo
Comunitario



Peldaños interiores
33 x 120 Stromboli Light/Cream
ceramicamayor.com



Revestimiento general
60 x 120 Concept Natural N/R
azuvi.com



Puerta acorazada en acceso a viviendas con premarco reforzado y cerradura de seguridad. Media manilla al interior y tirador, pestillo interior.

Puertas interiores lisas, lacadas en blanco.

Armarios de puertas deslizantes en dos hojas lisas lacadas en blanco, con rodamientos inferiores.

Se entregan forrados interiormente con melamina color Textil modelo Agadir, separación de maletero con balda superior y barra de colgar.

Manillas de acero inoxidable.



Enfoscado de mortero y pintura especial para exterior



Decoración baño suite y 2
60 x 120 Ergón Foresta Faggio
baldocer.com



Decoración aseo
60 x 120 Zig Larchwodd IPE
baldocer.com



Baño principal:
Mueble modelo Bali, color roble ostipio,
con lavabo de porcelana, de doble seno,
Vancouver negro de 120 cm, con tiradores
negros y espejo apaisado iluminado.



Baño de entrada y de sótano:
Mueble modelo Tahití, color olmo sabi,
con lavabo de porcelana Vancouver negro
de 60 cm, con tirador negro
y espejo iluminado.



Baño 2 planta alta:
Mueble modelo Manila,
color roble ostippo, con lavabo de porcelana
desplazado, Vancouver negro de 80 cm,
con tirador negro y espejo redondo,
de 80 cm iluminado.



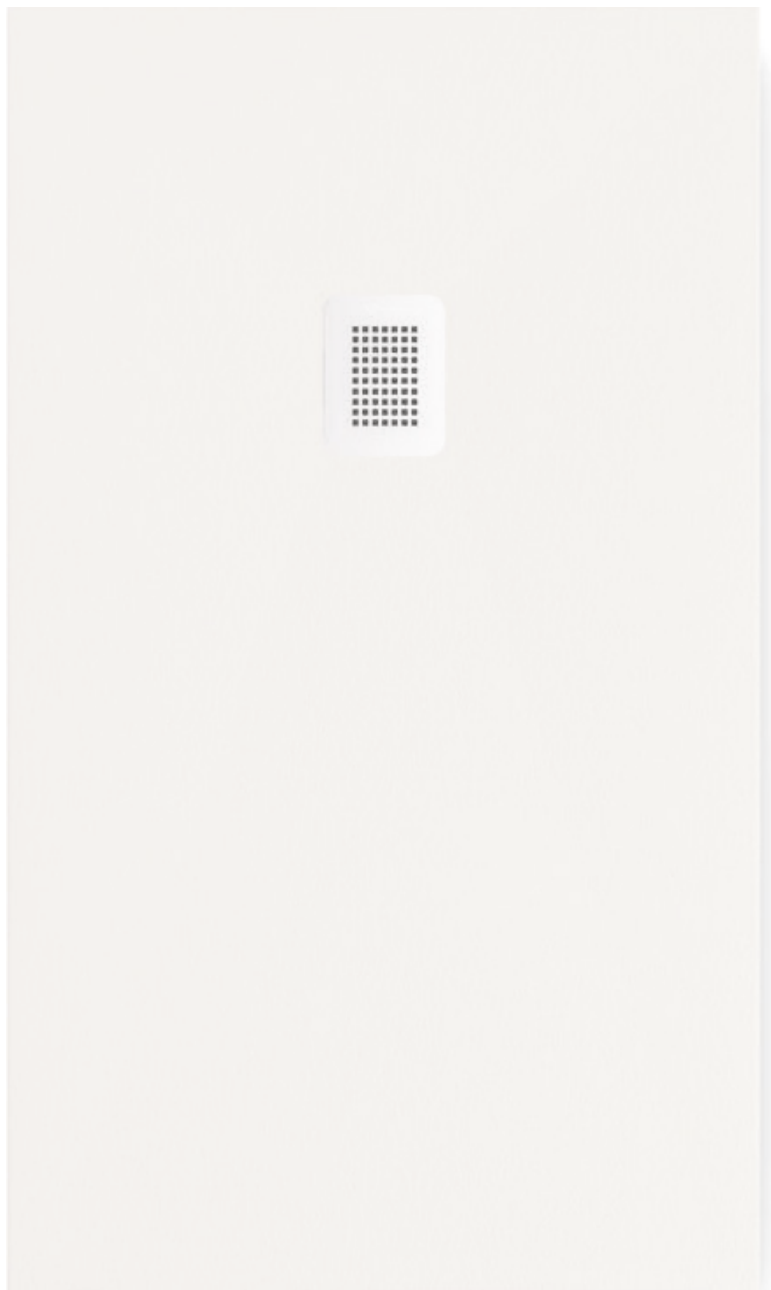
Baño principal, secundario y aseo
Mezclador monomando de lavabo
Rebris E
hansgrohe.es



Baño principal
Ducha fija
Pulsify S
hansgrohe.es



Baño principal, secundario y aseo
Tele ducha
Pulsify Select S
hansgrohe.es



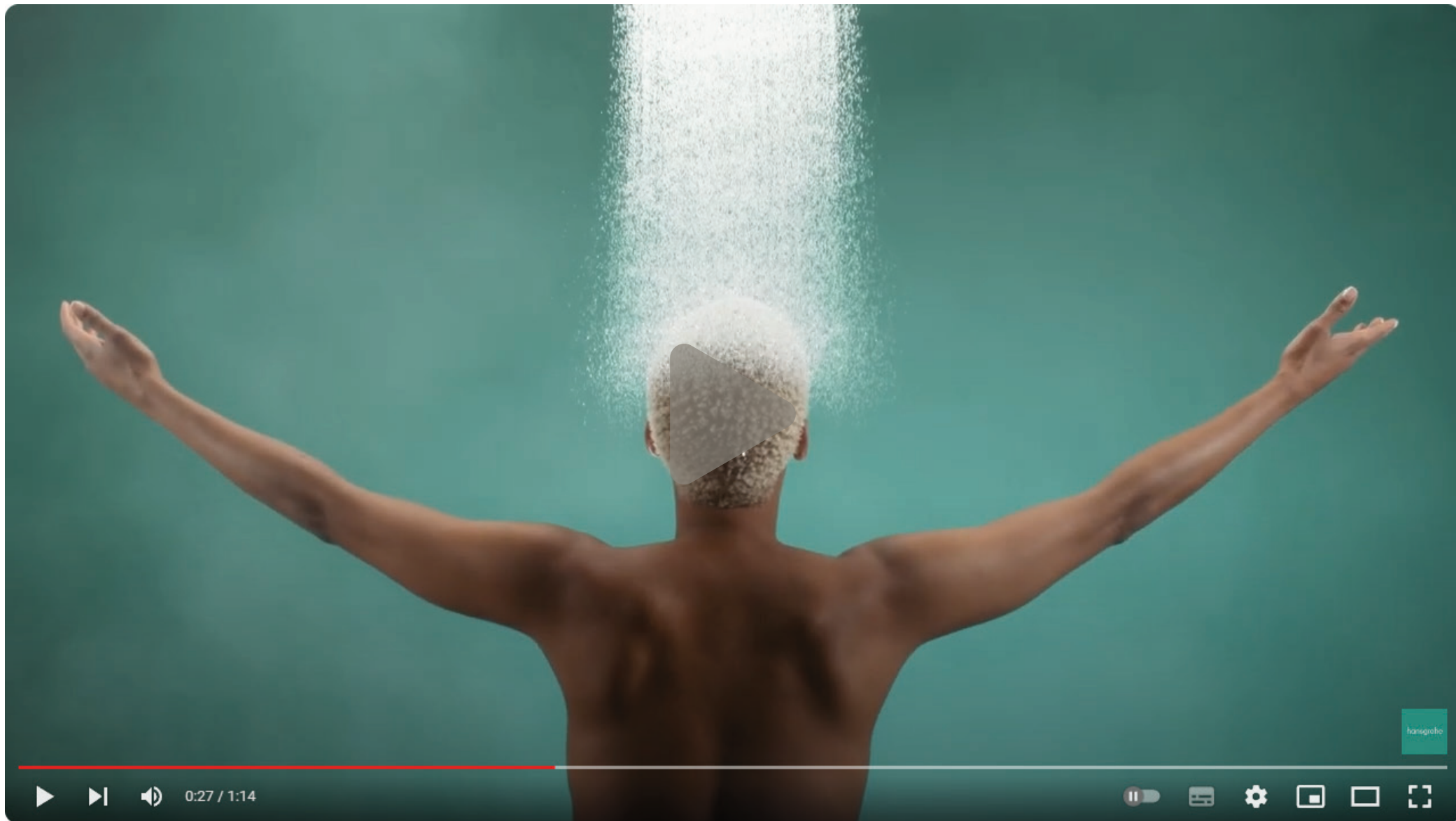
Plato ducha. Opción 1
Kira 120 x 70 blanco
grupoakira.com



Plato ducha. Opción 2
Planit 120 x 70 blanco
grupoakira.com



Mampara de puerta corredera
Cosmos 100
castel.com.es



Rociador, columna pulsify y tele ducha: vídeo
60 x 120 Zig Larchwodd IPE
[hansgrohe.com](https://www.hansgrohe.com)



Exclusivo del dormitorio principal
W220 Inodoro suspendido
blanco con bastidor
vogospain.com





Cocina
Mezclador monomando
Talis M54
hansgrohe.es



Color mobiliario cocina



info@marinsacalagolf.com
marinsacalagolf.com

Información general:

De conformidad con el Decreto 218/2005, el consumidor tiene derecho a obtener copia del Documento Informativo Abreviado (DIA) en nuestra oficina, situada en Calle del Río, nº 3, Vélez-Málaga.

En cumplimiento del Decreto 218/2005, de 11 de octubre, por el que se aprueba el Reglamento de Información al Consumidor en la compraventa y arrendamiento de viviendas en Andalucía, se informa al cliente que los gastos notariales, registrales, impuestos que pudieran resultar de aplicación (ITP o IVA + AJD) y otros gastos inherentes a la compraventa no están incluidos en el precio. Los honorarios profesionales de la agencia sí lo están. La validez de los precios es de 7 días y está sujeta a la disponibilidad y a la confirmación por parte de los propietarios.

La descripción, las imágenes, los planos y demás materiales informativos sobre las propiedades, en cualquier soporte (físico o electrónico, incluida la publicidad en papel, cartelería, vallas, videos, páginas web u otros medios), se facilitan a título meramente orientativo. La promotora procura que esta información sea fiel y definitiva, pero advierte que puede estar sujeta a posibles errores, omisiones o modificaciones, así como a variaciones en precios, disponibilidad o condiciones de venta. Del mismo modo, los planos o especificaciones sobre materiales, mobiliario y otros elementos de construcción podrán variar por decisión facultativa.

Por ello, dicha información no tendrá carácter contractual a menos que se indique expresamente lo contrario. Antes de formalizar cualquier transacción, se recomienda revisar la documentación técnica y jurídica actualizada para contar con datos completos y vinculantes.

General Information:

In accordance with Decree 218/2005, the consumer has the right to obtain a copy of the Abbreviated Information Document (DIA) at our office, located at Calle del Río, No. 3, Vélez-Málaga.

In compliance with Decree 218/2005, of October 11, which approves the Consumer Information Regulation for the sale and lease of homes in Andalucía, the client is informed that notary fees, registration fees, applicable taxes (ITP or VAT + AJD), and other expenses inherent to the purchase are not included in the price. The agency's professional fees are included. Price validity is 7 days, subject to availability and confirmation by the owners.

The description, images, plans, and other informational materials about the properties, in any medium (physical or electronic, including paper advertising, signage, billboards, videos, websites, or other media), are provided for guidance purposes only. The developer strives to ensure that this information is accurate and definitive but warns that it may be subject to possible errors, omissions, or modifications, as well as variations in prices, availability, or sales conditions. Likewise, plans or specifications for materials, furniture, and other construction elements may vary at the developer's discretion.

Therefore, this information is not contractual unless expressly stated otherwise. Before formalizing any transaction, it is recommended to review the updated technical and legal documentation to have complete and binding information.